

主要仕様寸法

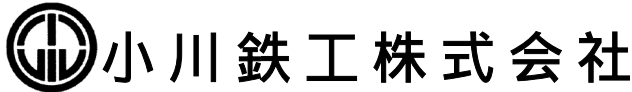
型式：HOR-D1600

小川高速ラジアルボール盤

HOR-D1600型

仕様書

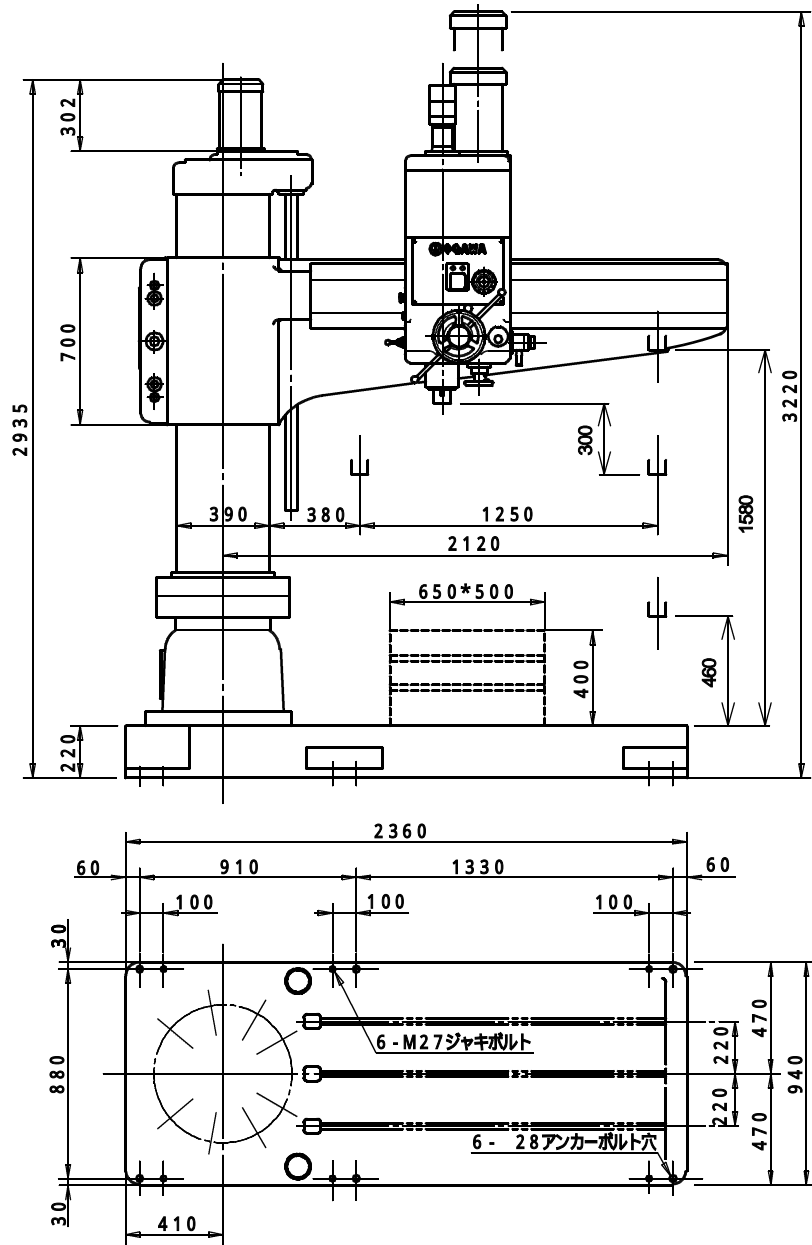
項目	寸法
コラム中心より主軸中心に至る距離 (最大)	(A) 1825 mm
" (最小)	(B) 575 mm
コラム表面より主軸中心に至る距離 (最大)	(C) 1630 mm
" (最小)	(D) 380 mm
主軸先端よりベース面上に至る距離 (最大)	(F) 1580 mm
" (最小)	(G) 460 mm
コラムの直径	(J) 390 mm
コラム上面より床面に至る距離	(K) 2935 mm
主軸上面より床面に至る距離 (最大)	(L) 3220 mm
ベース床面の寸法	(M×N) 2360×940 mm
所要床面積	2900×1440 mm
ベースの厚さ	(T) 220 mm
主軸頭部の左右最大移動距離	(I) 1250 mm
アームの上下最大移動距離	(E) 820 mm
主軸の行程	(H) 300 mm
主軸の直径	105 mm
クイル軸	75 mm
主軸の穴の型式	M.T. No.5
ベース作業面の寸法	1640×930 mm
主軸駆動用電動機	3.7 - 4 kW - P
アーム昇降用電動機	1.5 - 4 kW - P
クランプ用電動機	0.75 - 4 kW - P
主軸送りの範囲	0.06 ~ 1.12 mm / rev
変換	12段
主軸の毎分回転数	30 ~ 1450 min ⁻¹
変穴交換能力 (鋼)	12段
中ぐり能力 (＃)	50 mm
タックピニング能力 (＃)	120 mm
	M50
正味重量 (約)	5200 kg



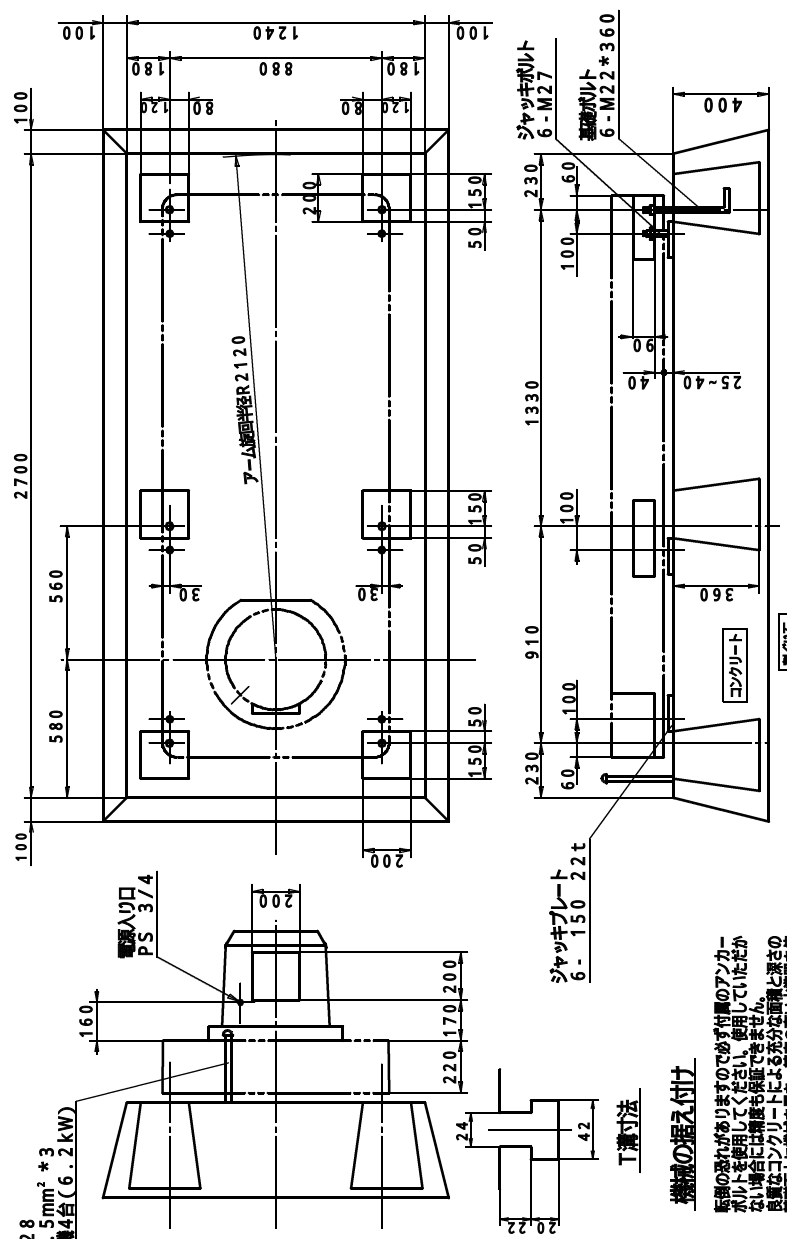
小川鉄工株式会社

〈特別付属品〉

- 切削油ポンプ 1式
- 据え付けボルト 1式
- テーパー 1式
- 工具 1式



第01.0図 全体図



寸法

機械の据え付け

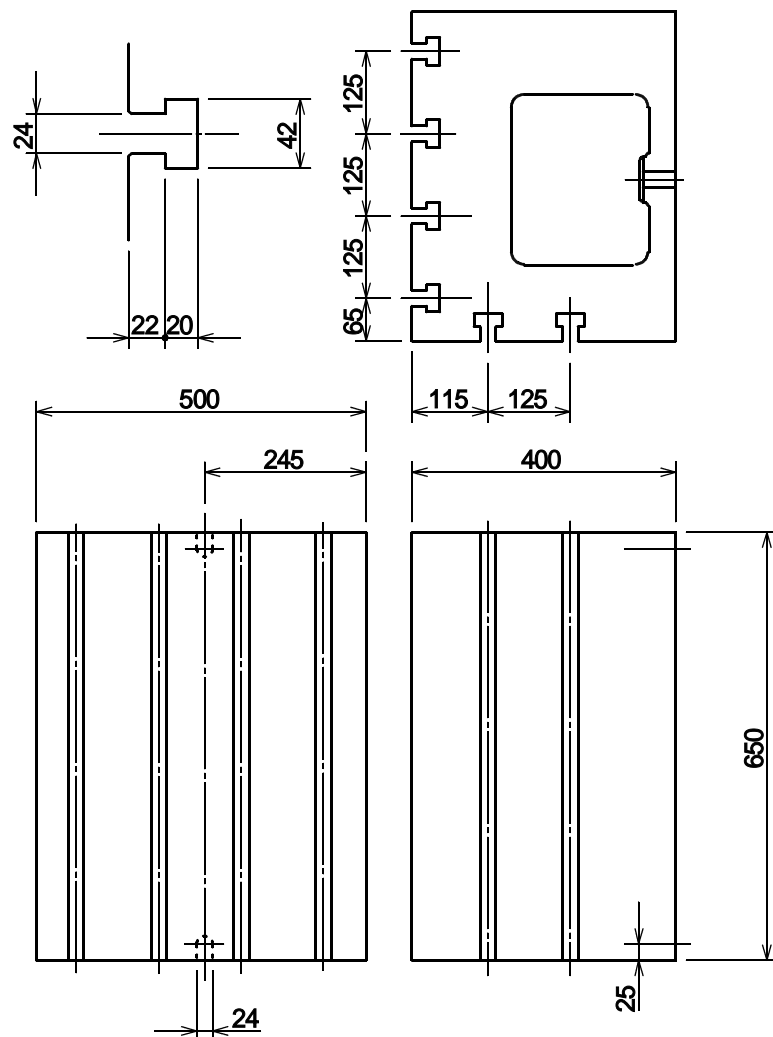
取組の際には必ず付属のアンカーボルトを使用してください。ただし、場合によっては保証できません。設置はコンクリートによる十分な面積と深さの基礎面に設置を要し、精度の高い水準器を使用して、ジャッキプレートの水平を確認し、次にジャッキボルト用ナットを順次水締めをしながら強く締め付けて下さい。

2003.09 B#265 ~

アンカーボルト 28
 規格 JIS B 1173
 材質 IV5 5mm² * 3
 規格 JIS B 1173
 数量 4台 (6.2 kW)

第02.0図 基礎図

1400型テ - ブル



注 : テーブルは標準では付属していません。

第03.0図 作業テーブル

主軸回転数(min^{-1}) 12段

50Hz	L	30	45	65	260	360	530
60Hz	H	90	120	180	720	1000	1450

主軸送り量(mm/rev.) 12段

0.06	0.12	0.23	0.32
0.185	0.37	0.7	0.985
0.215	0.42	0.8	1.12

第04.0表 主軸速度及び送り量

納入時の注意

清掃用ウエスや必要なオイルなど用意して下さい。

給油については、第12図給油図をご覧ください。

油タンク容量

主軸ヘッドギヤボックス	7 L	
昇降ギヤボックス	4.5 L	分解納入時には用意下さい。
油圧タンク	12 L	納入時に注ぎ足しが必要な事があります。
摺動面油	300cc	ご用意下さい。
切削油タンク	42 L	切削油が使われる場合用意下さい。

機械の検査・試験における検査項目に於いては小川鉄工株式会社が必要と思われる項目を抜粋して行います。

お客様にて必要な項目は注文時にお申し付け下さい。別途ご見積もりいたします。小川鉄工株式会社工場での立会検査を基本にしていますがお客様の工場の場合は指定通りの基礎と基礎ボルトを使用していただかないと精度及び安全が保障できません。

本製品（ソフトウェアを含む）は日本国内使用であり、外国の規格等には準拠しておりません。

納入後の注意

機械本体において、お客様の正常な使用状態でお引き渡し日より1年以内（新品）の不具合は修理させていただきます（所有権の移転があった場合を除く）。但し、消耗品、使用上の誤り、不当な修理や改造による故障・損傷、お引き渡し後の据え付け場所の移動・落下などによる故障・損傷、および火災・地震・風水害・落雷その他の天災地変などの外部に原因がある故障・損傷は有料修理させていただきます。

機械の据え付け・修理は日本国内のみとさせていただきます。

修理部品の供給は、機械部品においては製造日より12年間または製造打ち切り後5年間、一般購入品においてはメーカー製造打ち切り後3年以内の入手できる範囲内です。

本製品の故障、誤動作、不具合、あるいは停電などの外部要因によって生じた損害などの純粋経済損害につきましては、当社は一切その責任を負いかねます。取り扱い説明書の記載内容を守らないことにより生じた損害には当社は一切責任を負いません。

著作権について

copyright© Ogawa Iron Works Co.,Ltd. 2001

本書の内容の一部または全部を無断転載、無断複写することを禁止します。

本書の内容については、予告なしに変更することがあります。

本製品を小川鉄工株式会社の許可なく複製・改変などすることを禁止します。

Manufacturers :



本社・工場 〒731-0501 広島県安芸高田市吉田 1489-30
Head Office 1489-30 Yoshida Hiroshima Japan
Telephone (0826) 42-4290 Facsimile (0826) 42-4249
URL : <http://www.ogawa-iw.com>
E-mail : support@ogawa-iw.com

東京営業所 Telephone (03) 5624-3247
Tokyo

大阪営業所 Telephone 050-3538-6472
Osaka

名古屋サービスセンター Telephone (0568) 85-9787
Nagoya